

Pôle Médical de Saint-Alban-du-Rhône, un projet à construire ensemble!

Un constat

De réels besoins en matière de santé existent sur notre territoire. Selon l'étude réalisée en janvier 2015 par l'ORS Rhône-Alpes, Saint-Alban-du-Rhône, comme d'autres communes du territoire, est classée en zone de vigilance par l'ARS, et risque de passer en zone « fragile ». Cette situation de « désert médical » ne permet pas de faire face aux besoins d'une population dynamique composée de nombreux couples avec jeunes enfants, mais également de retraités.

Pour répondre à cette nécessité, la commune de Saint-Alban-du-Rhône souhaite créer un pôle médical au cœur d'un grand parc arboré en lisière du Rhône.

Consulter les études de ORS Rhône-Alpes: www.ors-rhone-alpes.org

Notre projet

La mairie de Saint-Alban-du-Rhône vient d'acquiescer un terrain de plus de 24 000 m², sur lequel est implantée une maison de maître datant du XVIII^e. Dominant le Rhône et faisant face au Mont Pilat, ce bâtiment accueillera le **nouveau pôle médical** de la commune.

En 2018, dans le parc de la propriété, une **résidence pour seniors** sera construite. Elle comprendra une vingtaine de logements et un espace de vie collectif dans lequel divers services seront proposés aux locataires par la commune.

*Une bâtisse d'une surface de 960m²,
soit 3 plateaux de 320m² chacun*

(rez-de-chaussée + 1 étage + combles aménageables)

*De nombreuses possibilités d'agencement
cabinets collectifs avec mutualisation de services,
grands espaces pour des activités nécessitant du
matériel encombrant, ou cabinets de taille plus
modeste...*



Médecins généralistes, pédiatres, kinésithérapeutes, psychologues, ophtalmologistes...

Notre projet vous intéresse, vous souhaitez en faire partie?

Aide à l'installation :

Dans le cadre de notre projet, les jeunes médecins peuvent bénéficier d'aides à l'installation de la part du Conseil Départemental de l'Isère (bourse de fin de cursus universitaire de 56 K€, et prime pour l'achat de petit matériel jusqu'à 10 K€).

Pour en savoir plus et connaître les conditions d'obtention :

<https://www.isere.fr/actualites/lutter-contre-les-deserts-medicaux>

Mairie de Saint-Alban-du-Rhône

1, Place du Village

38370 SAINT-ALBAN-DU-RHONE

Tél. : 04 74 87 00 41

Fax : 04 74 87 04 00

www.saintalbandurhone.fr

Venez nous rencontrer en mairie...

Tous les après-midi de 14H à 17H30
et les mercredis et vendredis matin de 8H à 12H.

Contactez-nous :

par email sur commune.saintalban.du.rhone@orange.fr,
par téléphone au 04 74 87 00 41.

M. le Maire est également joignable pour répondre à vos questions au 06 48 00 88 09.



Création et conseil rédactionnel : www.sakanacomunication.fr - Karen Gervasoni
Impression : Alpha imprimerie - Textes : Mairie de Saint-Alban-du-Rhône

Professionnels de santé,

*Installez-vous dans un environnement
dynamique et agréable ...*

... à 30 min à peine de Lyon !



Ensemble, dessinons
le pôle médical de
Saint-Alban-Du-Rhône

La commune de Saint-Alban-du-Rhône

Située en Isère Rhodanienne, à la confluence du Rhône et de la rivière Varèze, Saint-Alban-du-Rhône est une commune dynamique et moderne, qui a su préserver son paysage, son patrimoine et son cadre de vie attrayant.

Saint-Alban-du-Rhône fait partie de la Communauté de Communes du Pays Roussillonnais (C.C.P.R.) qui regroupe 22 communes et 52 000 habitants.

Les services élémentaires sont assurés sur le village : école communale avec cantine scolaire et garderie périscolaire, agence postale, commerce de proximité (presse, pain et bar-tabac). On retrouve également une zone de loisirs située de part et d'autre de la Varèze avec plusieurs terrains de tennis et jeux de boules lyonnaises, un city-stade, un terrain de football et très prochainement un parcours de santé.

En 2018, une résidence seniors avec services composée d'une vingtaine de logements sera construite dans le parc de la propriété destinée à accueillir le pôle médical.

Côté transport, la commune est desservie par les Transports en Pays Roussillonnais (3 arrêts) qui permettent de se déplacer sur l'ensemble du territoire. A noter également, les deux gares SNCF de Saint-Clair-du-Rhône et du Péage-de-Roussillon (axe ferroviaire Lyon / Marseille) ainsi que l'accès à l'A7 à seulement 6 km.

Le tissu associatif très dense (comité des fêtes, club de loisirs, clubs sportifs et diverses associations) anime le village tout au long de l'année.

Le coût modéré des logements, la qualité paysagère de son environnement et son dynamisme, font de Saint-Alban-du-Rhône une commune où il fait bon vivre.



Le Rhône et le Pilat, vus depuis le pôle médical...



A proximité... Le territoire et la région!

Des infrastructures et des professionnels avec lesquels travailler

- Le centre hospitalier de Vienne à 17 km
- La clinique Trenel à Sainte-Colombe à 15 km
- La clinique des Côtes-du-Rhône à Roussillon à 8 km,
- Le centre hospitalier d'Annonay à 30 km
- L'hôpital local et le centre médico-psychologique enfants à Condrieu à 5 km
- Et les grands centres hospitaliers de Lyon.

Le pôle de santé de Saint-Alban-du-Rhône a pour ambition de regrouper en un même lieu des professionnels médicaux et paramédicaux de spécialités variées et complémentaires pour répondre au mieux aux besoins des patients.

Culture, sports et loisirs

La culture, le sport et les loisirs tiennent une place importante sur le territoire. Quelques exemples côté culture : la médiathèque de Saint-Maurice l'Exil («Tête de Réseau» du territoire), le conservatoire de musique et de danse, T.E.C. (programmation de nombreux spectacles toute l'année et actions culturelles avec les écoles communales), 2 cinémas etc.

Côté sports et loisirs, les activités sont nombreuses et variées: le complexe aquatique Aqualône, le port de loisirs de Condrieu, le parcours de canoë Eaux Vives de St-Pierre-de-Bœuf, plusieurs centres équestres, de nombreux sentiers de randonnée et la Viarhona, un complexe laser-game et sports indoor, etc.

Pour en savoir plus sur le territoire :

Communauté de communes du pays Roussillonnais
<http://www.ccpaysroussillonnais.fr/>

Office de tourisme en pays Roussillonnais
<http://www.tourisme-pays-roussillonnais.fr/>



Un tissu économique attractif

Saint-Alban-du-Rhône est situé au cœur d'un territoire fortement industrialisé : plateforme chimique « Les Roches-Roussillon », centrale nucléaire « Saint-Alban/Saint-Maurice », zone industrialo-portuaire appelée à un fort développement, etc.

A cette activité industrielle vient se greffer une tradition agricole préservée avec de nombreuses activités d'arboriculture et de viticulture.

Les taux de chômage et les indicateurs de précarité sont plus faibles que ceux affichés par le département ou la région, et le SCOT (Schéma de Cohérence Territoriale) prévoit l'installation de 20 000 nouveaux habitants à l'horizon 2030.

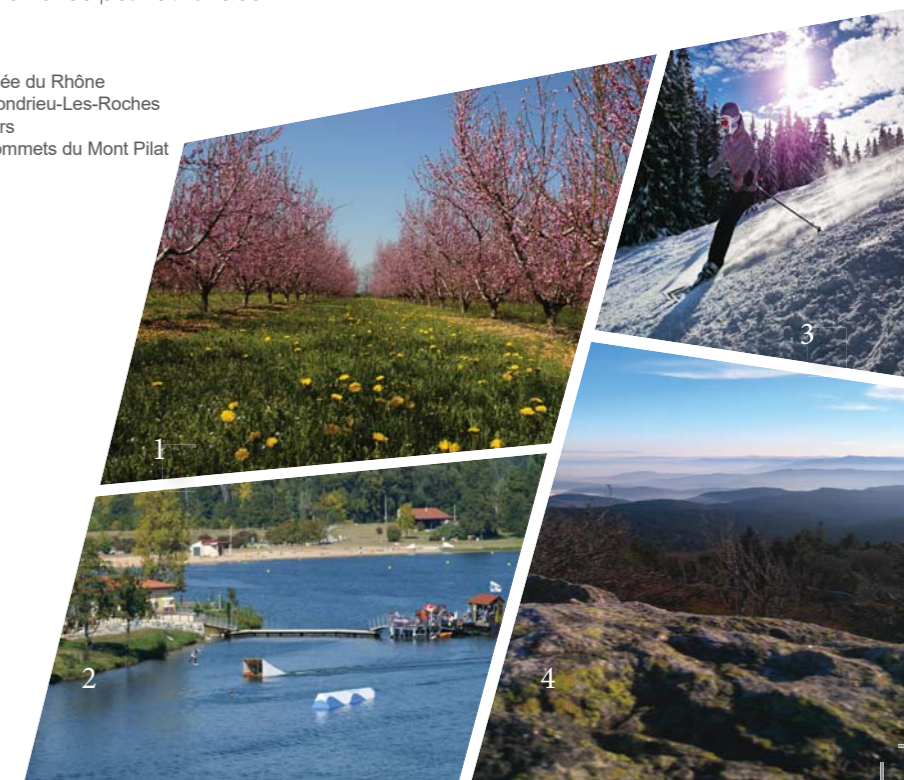
Une région à vivre et à découvrir !

Découvrez Vienne, ville d'histoire et de culture (Musée Gallo-Romain, Théâtre antique, Festival de Jazz, etc.), Lyon, la palpitante et envoûtante capitale de la gastronomie ou encore Saint-Etienne, Cité du Design. Prenez l'air au Pilat et de la hauteur avec les montgolfières d'Annonay, un bain de soleil en Drôme dans le parc du Palais du Facteur Cheval ou sur le marché de Valence. Profitez pleinement des joies de la montagne en toute saison (première station à une heure à peine)...

Tourisme Auvergne-Rhône-Alpes :

<http://fr.auvergnerrhonealpes-tourisme.com/>

1. Vergers de la Vallée du Rhône
2. Base de loisirs Condrieu-Les-Roches
3. Ski dans le Vercors
4. Vue depuis les sommets du Mont Pilat – Crêt de la Perdrix



Code Postal : 38 370
Département : Isère
Région : Auvergne-Rhône-Alpes
Population: 875 habitants
Superficie : 3,65 km²
Densité : 240 habitants au km²
Altitude : 160 mètres
Villes à deux pas : Vienne (14km) et Lyon (40km)

Au bord du Rhône avec
vue sur le Mont Pilat...

Pour en savoir plus:
<http://www.saintalbandurhone.fr/>